



Provincia di Cosenza

COLLEGAMENTO SEDI DELLA PROVINCIA DI COSENZA

Cliente: Provincia di Cosenza

System Integrator : Business Universal Link (CS)

Descrizione progetto

Collegamento punto-punto ridondato a banda larga per il collegamento di alcune sedi della provincia di Cosenza.

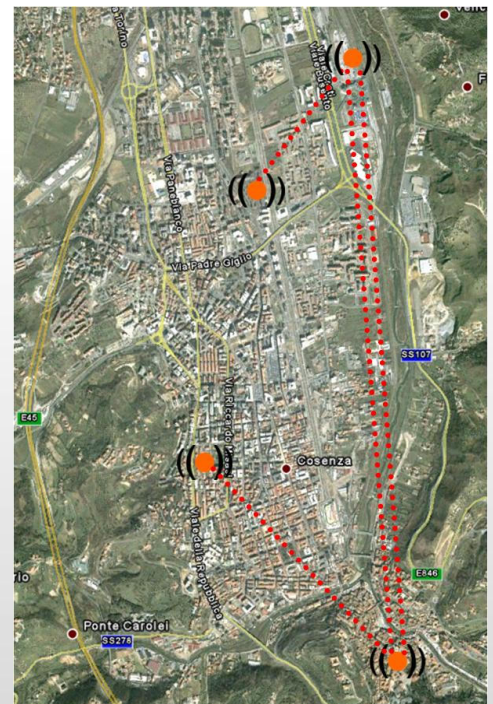


La provincia di Cosenza ha inaugurato la nuova sede di Vaglio di Lise nella quale non era disponibile connettività diretta a banda larga.

Per permettere al personale (circa 250/300 dipendenti) di poter accedere a Internet e di condividere la rete interna presente nella sede principale è stato realizzato un collegamento dedicato punto-punto tra la sede di Corso Telesio (ancora operativa) e la nuova sede.

Per rispondere a tale esigenza è stato creato un doppio ponte radio punto-punto tra i due edifici in modo da avere la massima disponibilità di banda (con throughput effettivo misurato su ognuno dei due ponti radio >30Mbps) e la massima affidabilità (i ponti radio operano in parallelo e ognuno dei due è in grado di gestire l'intero carico di dati).

Successivamente la rete è stata estesa la copertura creando due nuovi collegamenti punto-punto per altre due sedi: da Via Vaglio di Lise a Corso Garibaldi (ex INAPLI) e da Corso Telesio alla sede di Via Acri.



Prodotti utilizzati

N.A.A.W. Enterprise

Scopri online la gamma completa del [N.A.A.W. Wi-Fi Mesh System](#)